



オリーブの木便り 冬号



謹賀新年

2018年



新年あけましておめでとうございます。

皆様お健やかに新年をお迎えの事と存じます。

今年も一人でも多くの方々のお役に立てれば幸いに思っております。

職員一同力を合わせて頑張りますので、本年もどうぞよろしく

お願いします。

さて、オリーブの木では年始の開所日が下記の通りになります。

みなさんにはご迷惑をおかけしますが、よろしく申し上げます。

	1/1(月)	1/2(火)	1/3(水)
開所時間	閉所日	閉所日	閉所日
電話相談	通常通り	通常通り	通常通り



情報・投稿 ページ

サンパツ

ペンネーム 和峰

散髪が代表的やけど

自分のやりたい様にさせるよりは
担当者の得意なのをさせとくしか
仕方がないとゆう時はある。

意思疎通が隔たつて

口論になるのは序の口で

担当者が間違えて解釈して

最後まで別物に仕上げられたり

でもしたら。

これはキツイから。

したら口頭でも

最小限の理屈で済むから。



投稿作品募集のお知らせ

♪俳句・詩・日常のつぶやきや絵や写真も投稿できます。気軽に応募してください。ペンネームでの投稿も大丈夫です。くわしくは職員まで！！

♪メールでの投稿も受け付けています！！ メール宛先は olivenoki@ca.pikara.ne.jp です。

件名に「投稿作品」と書いて送信してください。名前かペンネームも忘れずに書いておいてください。

俳句

クリスマス 家族そろってケ

年始め 正月できない 二千一

一年の 労を忘れて 忘年会

冬支度 また一年が 過ぎて

あかあかと 万両の実 熟し

薪能 かがり火に舞う 鬼女

微笑んで 受け取る手には ク

からしあえ 木の芽きかせて

木犀の 香り漂う 帰り道

クリスマス 天使の唄が ひび

しんしんと 降り積もる雪

冬空に きらきら光る 七つ



活動報告



讃岐うどん店巡りレク



まるちゃん
てんぷらが自慢



滝音 肉ぶっかけ

10月7日(土)、香川県東かがわ市の「うどんや まるちゃん」と、香川県さぬき市の「手織りうどん 滝音」に行ってきました。どちらのお店も行列ができており、「さすが！讃岐うどん！」という美味しさでした☆☆☆
大満足～♪♪ また、行きたいな～♪♪



開店前から人だかり

外食レク



10月23日に、ハンバーグが

おいしいお店シェリフに行って来ました！

お店自ら「有名なハンバーグ」

というだけあっておいしかったです(*^_^*)

また機会があれば皆さんで行きたいですね！



温泉レク

10月7日(土)板野町の「あせび温泉」に行ってきました。身体も心も温めたところで、ゆめタウンで食事とショッピングを楽しみました。

十分リラックスできましたね♪



温泉は気持ちいいね！



みかん狩りレク

11月25日(土)勝浦町のパイロット松下園

にみかん狩りに行ってきました☆ ビタミンC

をたくさん摂ったあとは、小松島の七福うどん



へ(*^_^*) 美味しいうどんに、皆さんも大満足
でした♪♪



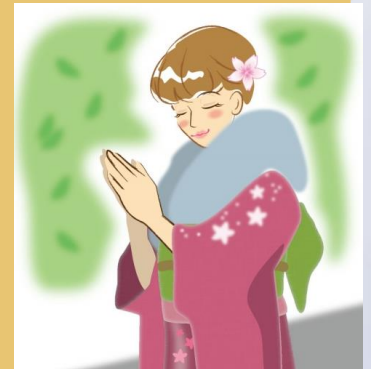
☆ 1月のレク予定 ☆

初詣レク

日時 : 1月6日(土) 10時集合
場所 : 大麻比古神社
昼食→山かつ
費用 : 1500円程度

〆切り : 1月5日(金)

大麻比古神社で参拝した後、
山かつで昼食をとる予定です(*^^)v



体験レク

日時 : 1月27日(土) 10時集合
場所 : 醤油の老舗 かめびし屋



ソルトレイク引田 ワーサン亭

費用 : 醤油ブレンド体験 800 円

昼食→1000 円程度

※切り : 1月26日(金)

かめびし屋でブレンド醤油の体験をした後、
ハマチ料理のお店で昼食の予定です♪♪

2018年



行事予定表

日	月	火	水	木	金	土
	1 閉所日	2 閉所日	3 閉所日	4	5	6 ★初詣レク
7 閉所日	8 成人の日	9	10	11	12	13 ボードゲーム ★パソコン教室
14 閉所日	15	16	17 ソフトバレ ー練習	18	19	20 フットサル
21 閉所日	22	23	24	25	26	27 ★体験レク
28 閉所日	29	30	31	★は予約が必要です お問い合わせ 088-685-5524		

春の七草

・セリ・ナズナ・ゴキョウ・ハコベラ・ホトケノザ・スズナ・スズシロ

新年から無病息災を祈って、新しいスタートを切っていきたいですね。簡単でもいいので七草粥を作って、疲れた胃や疲れた体と心をあなたもいたわってあげてください。



次回発刊は4月です♪

発行者：地域活動支援センター オリーブの木
〒772-0011 徳島県鳴門市撫養町大桑島字北の浜53
TEL (088) 685-5524・FAX (088) 685-
5497

